

ARTADI BI
RESIDENCIAL • ETXADIA
ZUMAIA

UNA
NUEVA
VIDA

BIZITZA BERRI BAT

WWW.RESIDENCIALARTADI.COM



**Tu última oportunidad
para vivir en San Miguel de**



e Artadi

ARTADI BI
RESIDENCIAL • ETXADIA
ZUMAIA

En 2017 fuimos pioneros en el sector inmobiliario ofreciendo un concepto de vida más saludable en nuestra promoción Residencial **ARTADI**, en Zumaia.

En aquel momento fue una apuesta tan original como novedosa, y como todo lo nuevo, un tanto arriesgada.

Pero la respuesta del mercado fue excelente y completamos la venta de las 15 viviendas a un muy buen ritmo.

ARTADIKO SAN MIGELEN BIZITZEKO AZKEN AUKERA

2017an, bizitza-kontzeptu osasungarriago bat eskaintzen aitzindariak izan ginen higiezinen sektorean. Gure Zumaiako **ARTADI** Etxadia sustapenean eskaini genuen, zehazki.

Garai hartan, apustu original bezain berritzailea izan zen eta, gauza berri guztiak bezala, pixka bat ausarta. Baina merkatuaren erantzuna bikaina izan zen eta 15 etxebizitzak nahiko azkar saldu genituen.

Última fase



Fase uno



ARTADI BI
RESIDENCIAL • ETXADIA
ZUMAIA

ÚLTIMAS 10 VIVIENDAS EDIFICABLES EN SAN MIGUEL DE ARTADI

Hoy, el mercado demanda precisamente viviendas que ofrezcan más calidad de vida a sus habitantes, viviendas más saludables, viviendas para ser vividas y disfrutadas. VIVIENDAS COMO LAS DE RESIDENCIAL ARTADI 2.

Azken 10 etxebizitza eraikigarriak Artadiko San Migelen

Gaur, merkatuak, hain zuzen ere, biztanleei bizi-kalitate hobea emango dieten etxebizitzak eskatzen ditu, etxebizitza osasungarriagoak, bizitzeko eta gozatzeko etxebizitzak. **ARTADI 2 ETXADIKOAK BEZALAKO ETXEBIZITZAK.**



Viviendas saludables


Ahora más que nunca hemos comprendido la importancia de nuestra vivienda como espacio seguro. En **Residencial ARTADI 2** hemos diseñado cada vivienda para ser un **refugio de paz y salud.**

Baja contaminación acústica gracias a un sistema de **recuperación de calor silencioso** y a **ventanas de altas prestaciones térmicas**, una **excelente ventilación natural** al ser **viviendas pasantes**, además de **espaciosas terrazas** para respirar, **grandes ventanales** que arrojan luz natural en cada rincón para llenarte de positividad, **vistas a zonas verdes** para animarte el espíritu, y **materiales cuidadosamente seleccionados** como inocuos, **ecológicos** y de **calidad**, son algunos de los detalles constructivos que hemos incorporado para ofrecerte una vivienda que contribuya a tu bienestar.

ETXEBIZITZA OSASUNGARRIAK

Orain, inoiz baino gehiago, gure etxebizitza espazio seguru bat izatearen garrantziaz konturatu gara. ARTADI 2 Etxadian etxebizitza bakoitza **bake** eta **osasun-babesleku** bat izateko diseinatu dugu.

Kutsadura akustiko txikia, **beroa berreskuratzeko sistema isil** bat eta **prestazio termiko handiko leihoei** esker; **aireztapen natural bikaina**, **etxebizitzak aldez aldekoak** direlako; **terrazza zabalak**, arnasteko; **leihate handiak**, txoko guztietara argi naturala bidaliz zu baikortasunez betetzeko; gune **berdeetarako ikuspegia**, zure espiritua animatzeko; eta, **arretaz aukeratutako materialak**, kalterik egiten ez dutenak, **ekologikoak** eta **kalitatezkoak**. Besteak beste eraikuntza-xehetasun horiek barne hartu ditugu, zure ongizatean lagunduko dizun etxebizitza bat eskaintzeko.



**Baja
contaminación
acústica**

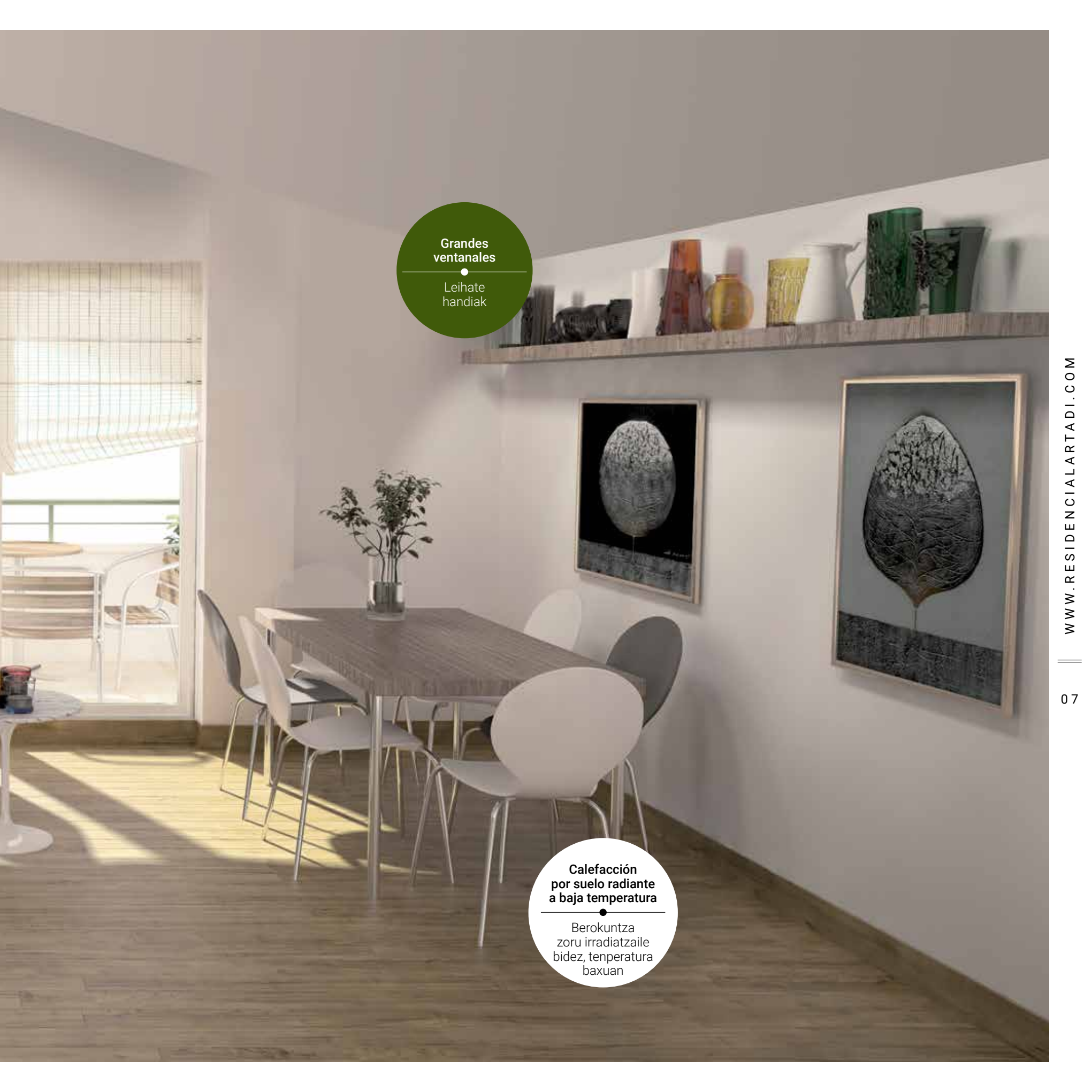
Kutsadura
akustiko
txikia

**Ventanas de
altas prestaciones
térmicas**

Prestazio
termiko altuko
leihoak

**Excelente
ventilación
natural**

Aireztapen
natural
bikaina



**Grandes
ventanales**

Leihate
handiak

**Calefacción
por suelo radiante
a baja temperatura**

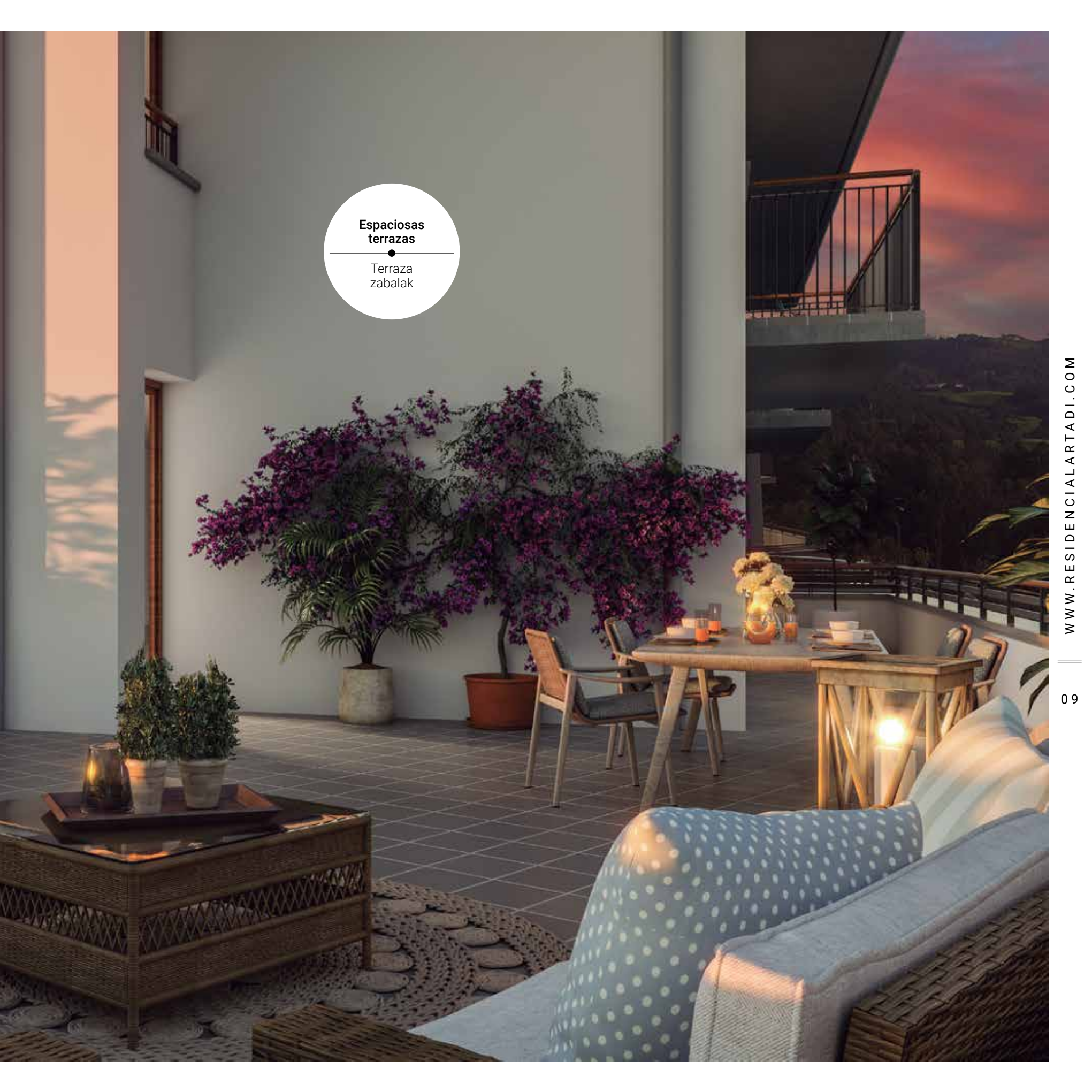
Berokuntza
zoru irradiatzaile
bidez, tenperatura
baxuan



Cocina
totalmente
equipada

Erabat
hornitutako
sukaldea





**Espacios
terrazas**

Terraza
zabalak

Viviendas flexibles que se adaptan a ti

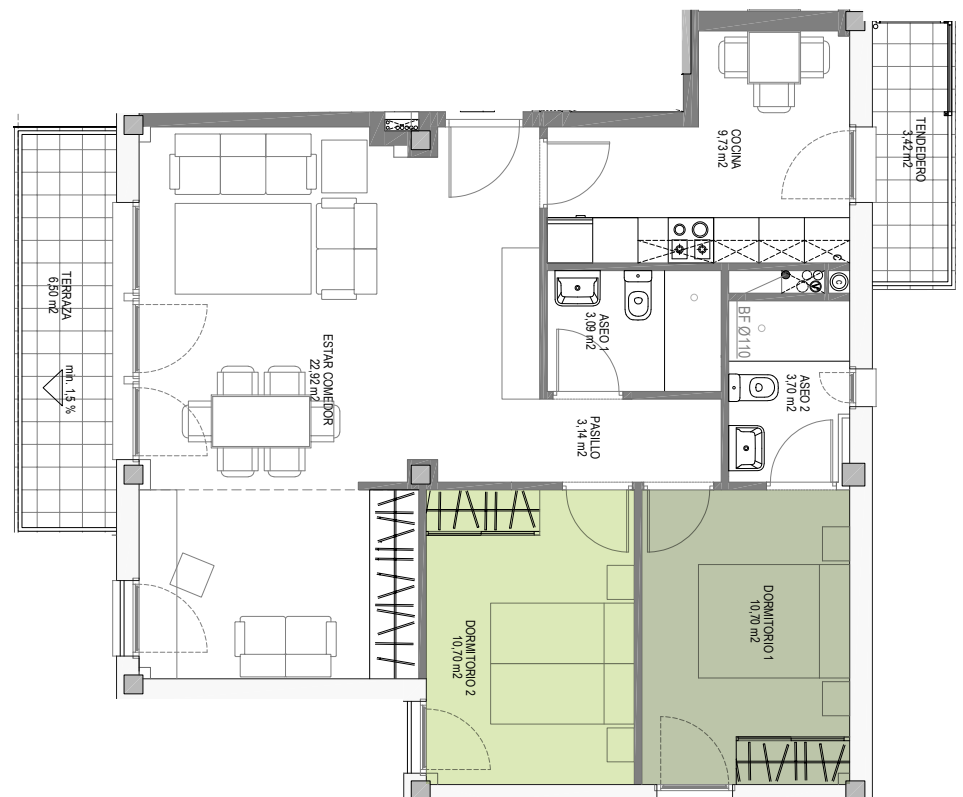
Opción de
personalización
de la vivienda

Etxebizitza
pertsonalizatzeko
aukera

Opción flexible Aukera malgua

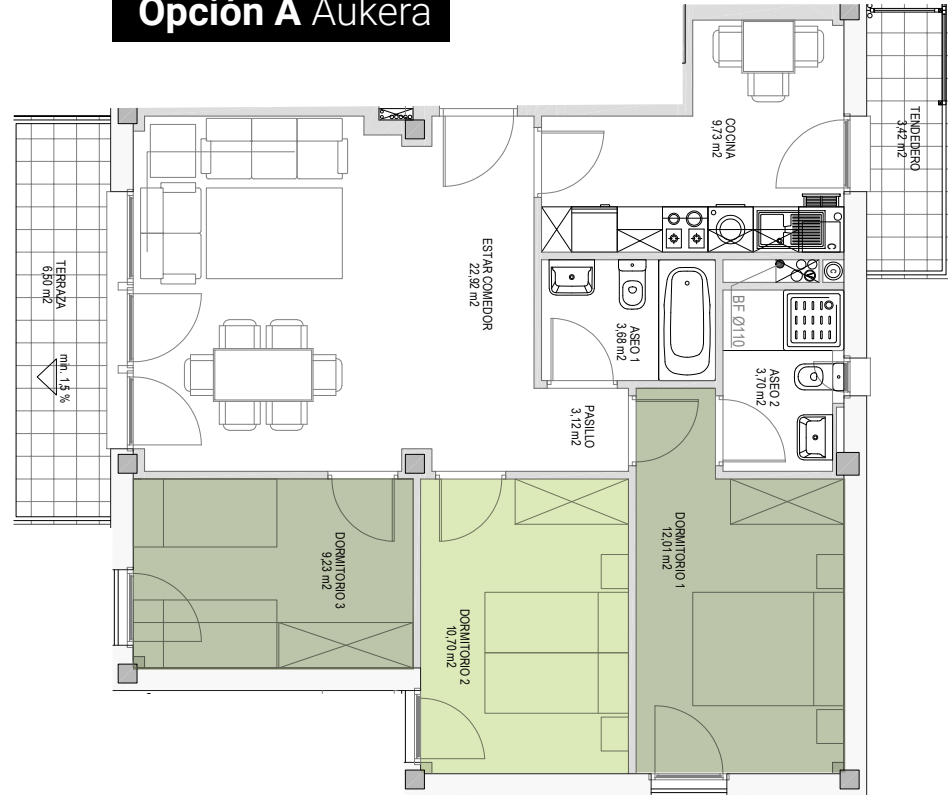
Hoy más que nunca pedimos a nuestra vivienda que se adapte a nuestras necesidades cambiantes: un poco más de espacio en el salón. Una habitación más. Un espacio para trabajar...

En **Residencial ARTADI 2** hemos diseñado la distribución de las viviendas para que tengas todas estas opciones, creando un **espacio flexible** con opción a poder abrir o cerrar el espacio según tus necesidades.

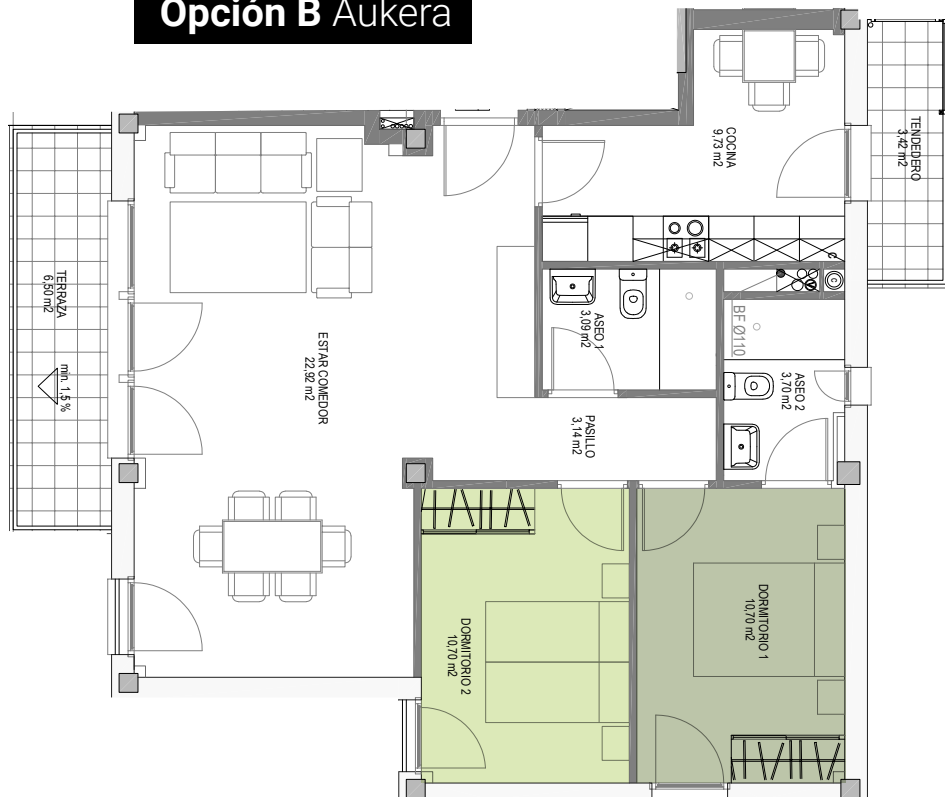


**ZURI EGOKITZEN
ZAIKIZUN
ETXEBIZITZA
MALGUAK**

Opción A Aukera



Opción B Aukera



Gaur egun inoiz baino gehiago eskatzen diogu gure etxebizitzari gure behar aldakorretara egokitzeko: aretoko leku gehixeago. Beste gela bat. Lan egiteko lekua...

ARTADI 2 Etxadian, etxebizitzaren banaketa diseinatu dugu aukera horiek guztiak izan ditzazun, eta **espazio malgu**a sortu espazioa ireki edo itxi ahal izateko, zure beharren arabera.



**Un entorno
saludable,
saludables para el e**



ntorno

ARTADI^{BI}
RESIDENCIAL • ETXADIA
ZUMAIA

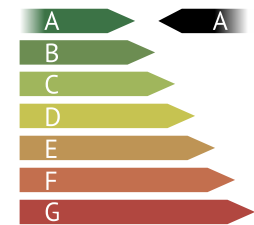
**INGURUNE
OSASUNGARRIA,
OSASUNGARRIAK
INGURUNERAKO**





ARQUITECTURA INTEGRADA & ECOEFICIENTE

El diseño de toda la urbanización y de cada edificio se ha realizado pensando en una **integración armónica con el entorno**. Edificios de baja densidad, con una **arquitectura liviana** y de **aspecto rústico moderno**, que conviven con el entorno de forma natural, y un especial énfasis en la **ecoeficiencia** convierten **Residencial ARTADI 2** en una promoción ideal para quienes buscan un estilo de **vida más rural**, pero con todas las comodidades de la **arquitectura de vanguardia**.



Arkitektura integratua eta ekoefizientea

Urbanizazio osoa eta eraikin bakoitza **ingurunearekin modu harmonikoan integratzean** pentsatuz diseinatu dira. Eraikinak dentsitate txikikoak dira, **arkitektura arinekoak** eta **itxura errustiko modernokoak**, ingurunearekin modu naturalean bat egiten dute eta **ekoefizientziari** garrantzi handia eman zaio. Horri guztiari esker, **bizimodu landatarragoa bai**, baina **abangoardiako arkitekturaren** erosotasun guztiez hornitua, bilatzen dutenentzako sustapen ezin hobea da **ARTADI 2 Etxadia**.



HUERTA PRIVADA



Baratza pribatua

ARTADI 2 Etxadian zure baratzaz gozatu ahal izango duzu; etxebizitza-sustapenetan erabat ezohikoa den luxua. Ihes egiteko eta aisialdirako beste aukera bat da eta, bertan, **zure ametsik onenak landatu** ahal izango dituzu.





En **Residencial ARTADI 2** podrás disfrutar de **tu propia huerta**, un lujo absolutamente raro en una promoción residencial. Una vía más de escape y de ocio, en la que podrás **plantar tus mejores sueños**.



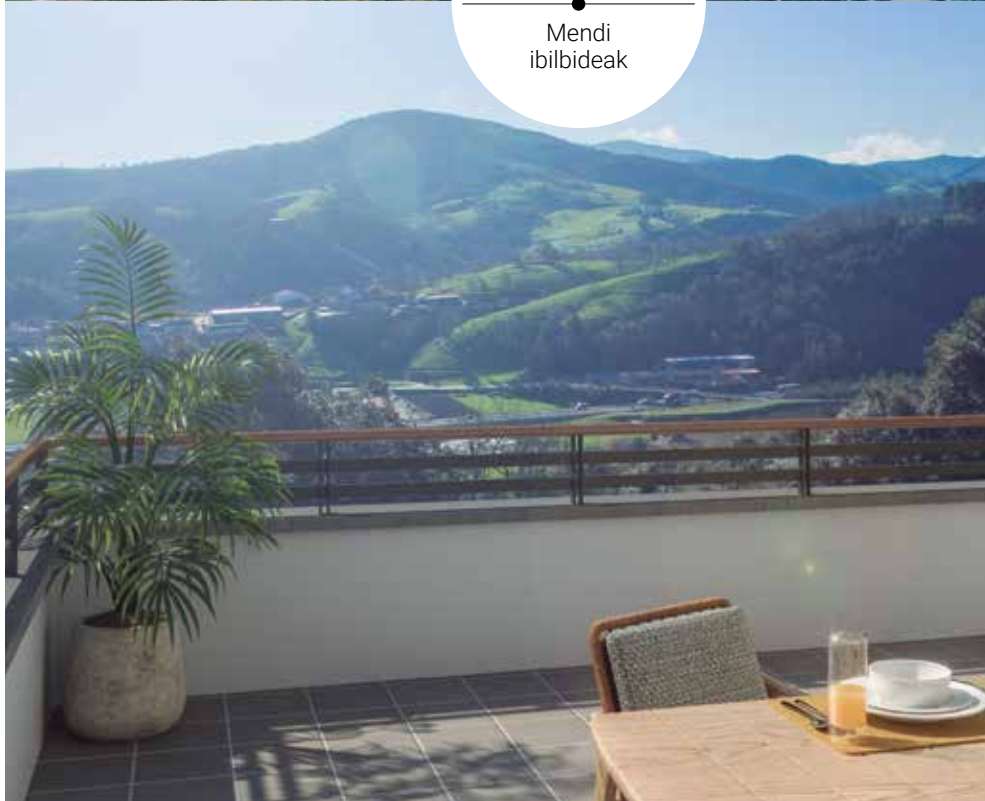
**Presencia
cercana de mar**

Itsasotik
hurbil



**Rutas de
senderismo**

Mendi
ibilbideak



**A 4 min
de la playa de
Santiago**

Santiago
hondartzatik
4 minutura

**Todas las
viviendas con
garaje y trastero**

Etxebizitza guztiak
garaje eta
trastelekuarekin

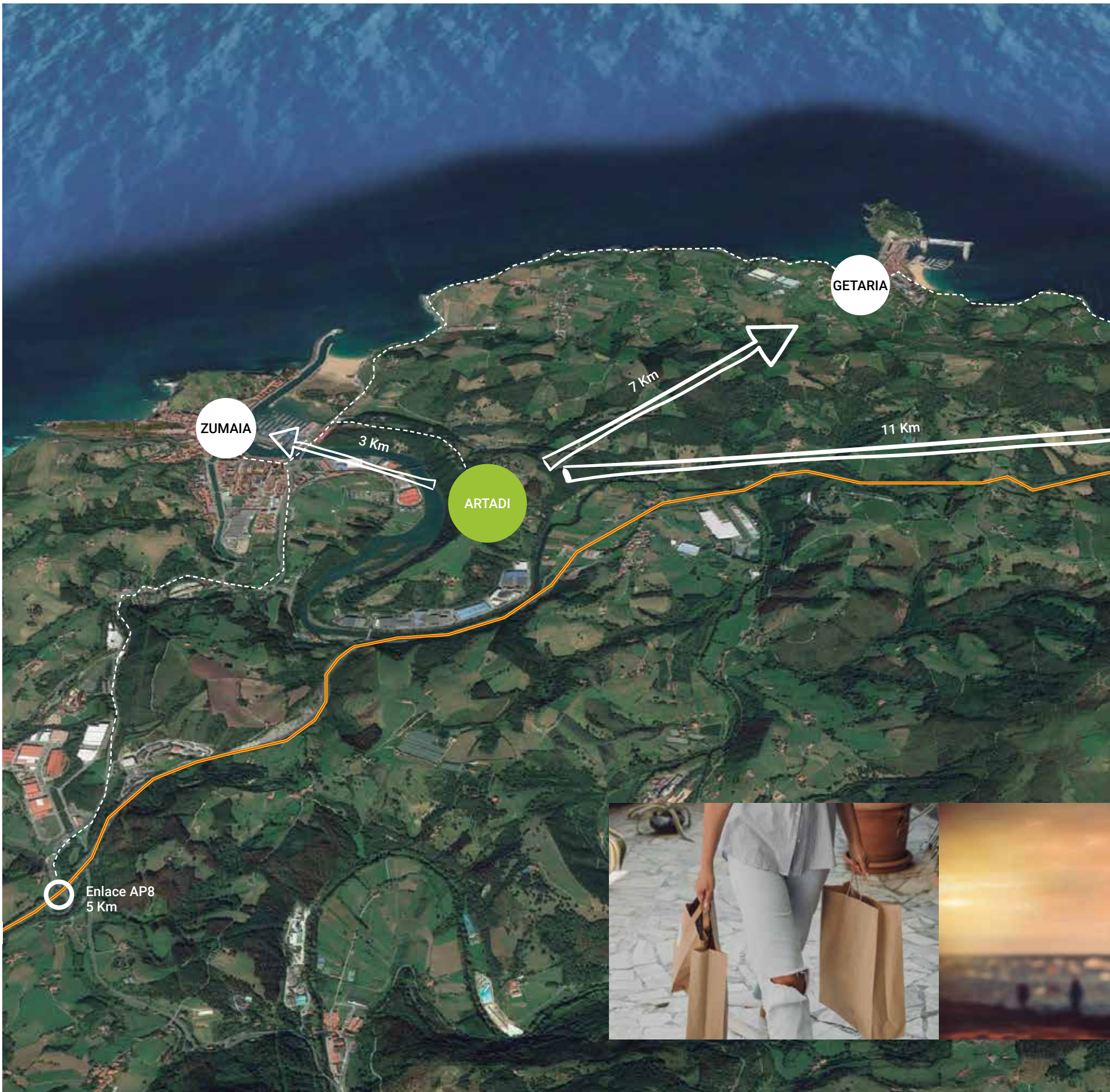


UN ENTORNO NATURAL

Residencial ARTADI 2 está ubicada en un precioso enclave, **rodeado de verde** y en el que puede sentirse la **cercana presencia del mar**. El Barrio de San Miguel de Artadi es paso habitual de muchas rutas de senderismo y destino de romerías y paseos, **un lugar ideal para escaparse cada día**.

Ingurune naturala

ARTADI 2 Etxadia kokaleku eder batean dago, **berdez inguratuta**, eta **itsasoa hurbil dagoela** sumatu daiteke. Artadiko San Migel auzoa mendi ibilbide askoren ohiko pasabidea da eta erromeria eta paseoen helmuga; **egunero ihes egiteko leku aproposa**.



ZUMAIA

GETARIA

ARTADI

Enlace AP8
5 Km

3 Km

7 Km

11 Km

ARTADI^{BI}

RESIDENCIAL • ETXADIA
ZUMAIA



Sin embargo, al mismo tiempo está a escasos 2,5 kms (4 min) de la Playa de Santiago o de los enlaces con la N-634 y la AP8 para estar **cerca de todo.**

Y si no te apetece coger el coche, tendrás todo lo que necesitas sin bajar de **Residencial ARTADI 2**: bar, restaurante... y la compra entregada en tu casa.



Dena den, era berean, Santiago hondartzatik 2,5 kilometro eskasera dago (4 min.), baita N-634 eta AP8 errepideekiko loturetatik ere. Hala, **toki guztietatik gertu** dago.

Eta autoa hartu nahi ez baduzu, behar duzun guztia izango duzu **ARTADI 2 Etxaditik** jaitsi gabe: taberna, jatetxea... eta zure etxean entregatutako erosketak.



**También
saludables
para tu economía**

PACK COMPLETO

VIVIENDA DE 3 DORMITORIOS,
GARAJE, TRASTERO Y HUERTA

INCLUIDOS
(IVA NO INCLUIDO)

desde
250.000 €

PAKETE OSOA

3 LOGELAKO ETXEBIZITZA,
GARAJEA, TRASTELEKUA ETA BARATZA

BARNE
(BEZa EZ DAGO BARNE)

250.000 €-tik
hasita

IVA (10%)
NO INCLUIDO.
Gastos aproximados
de escritura compraventa:
1.000 euros

BEZa (% 10)
EZ DAGO BARNE.
Eskritura salerosketako
hurbileko gastuak:
1.000 euro

Residencial ARTADI 2 te ofrece **muchos metros de felicidad** por un **precio muy competitivo**. Un precio por m² aproximadamente, 30% más barato que la media de San Sebastián, 20% menos que Zarautz o un 10% menos que Zumaia.

Unos precios que contribuirán a tu tranquilidad y salud financiera.

CÓMODA Y ESTUDIADA FORMA DE PAGO

ORDAINTZEKO MODU
EROSOA ETA AZTERTUA

ZURE EKONOMIARAKO ERE OSASUNGARRIAK

ARTADI 2 Etxadiak zoriontasun-metro asko eskaintzen dizkizu, oso **prezio lehiakorrean**. Metro karratuko prezioa Donostiako batezbestekoa baino % 30 inguru merkeagoa da, Zarauzkoa baino % 20 txikiagoa eta Zumaiakoa baino % 10 txikiagoa.

Prezio horiek lasaitasun eta osasun finantzarioa izaten lagunduko dizute.

TORRE LUZEA

Parkea

EDIFICIO
ERAIKINA

TORRE LUZEA PARKEA es una promoción que marcará un antes y un después en la oferta inmobiliaria en ZARAUTZ. Una promoción singular en una ubicación muy especial.

TORRE LUZEA PARKEA ZARAUZko higiezinaren eskaintzan mugarri bat ezarriko duen sustapen bat da. Sustapen berezi bat, kokaleku oso berezi batean.



www.torreluzeaparkea.com

Un barco amarrado. Una trainera entrenando.
El reflejo del sol en las aguas plateadas.
Sentir la quietud del agua y disfrutar de vistas despejadas estando en pleno centro. Todo eso es **KAIOA**. Un edificio ubicado en nuestro querido muelle que parece volar sobre nuestra amada ría. Un edificio llamado a ser un referente en la vida de ORIO.



Itsasontzi ainguratu bat. Traineru bat entrenatzen. Itsasoaren isla ur zilarkaretan. Uraren baretasuna sentitzea eta ikuspegi zabalez gozatzea, herrigunean bertan. Hori dena da **KAIOA**. Gure kai estimatuan kokatutako eraikin bat, gure itsasadar maitean hegan dabilela dirudien eraikina. ORIOko bizitzan erreferente bihurtzeko itxura duen eraikin bat.



www.kaioaetxadia.com

Seguramente buscas una vivienda más amplia, para sentirte siempre en libertad. Una vivienda con una gran terraza, para disfrutar del aire y llenarte de oxígeno.

RESIDENCIAL · ETXADIA
ZABALBERRI
Aizarnazabal

Segur aski, etxebizitza zabalago bat nahi duzu, beti aske sentitzeko. Etxebizitzak terraza handia du, aireaz goza dezazun eta oxigenoz bete zaitez.



**ZABALAGOA. MÁS AMPLIO.
BERRIAGOA. MÁS NUEVO.**

**LO QUE TODO EL MUNDO
ESTÁ BUSCANDO ESTÁ AQUÍ CERCA,
EN AIZARNAZABAL.**

**MUNDU GUZTIA BILATZEN ARI
DENA HEMENDIK GERTU DAGO,
AIZARNAZABALEN.**

GESTIONA / COMERCIALIZA:
KUDEATZAILEA / MERKATURATZAILEA:



Inmobiliaria
ORIO
CONSTRUCCIÓN
PROMOCIÓN
GESTIÓN

Bizkaia Kalea, 11 - 20800 Zarautz

943 89 44 33

E.: info@residencialartadi.com

WWW.RESIDENCIALARTADI.COM

Imágenes virtuales no vinculantes

Imágenes no contractuales y meramente ilustrativas sujetas a modificaciones por exigencias de orden técnico, jurídico o comercial de la dirección facultativa o autoridad competente. Las infografías de las fachadas, elementos comunes y restantes espacios son orientativas y podrán ser objeto de variación o modificación en los proyectos técnicos. El mobiliario de las infografías interiores no está incluido y el equipamiento de las viviendas será el indicado en la correspondiente memoria de calidad.

elcano Marketing inmobiliario